



Daniel Howarth

El primer llibre de **DIBUIX**  
per a **Infants i ADULTS**



**edebé**

# Índex



**Anem al camp, 4**  
Fulles, 6  
Arbres, 8  
Ocellet blau, 10  
Papallona rosa, 11  
Marieta presumida, 12  
Aranya simpàtica, 13  
Libèl·lula eixerida, 14  
Cargol astut, 15  
Cuc belluguet, 16  
Ratolí graciós, 17  
Mussol amable, 18  
Eriçó tafaner, 19  
Esquirol xerraire, 20  
Talp tímid, 21

**La selva, 22**  
Plantes, 24  
Casa de l'arbre, 25  
Girafa espavilada, 26  
Goril·la bebè, 27  
Flamenc elegant, 28  
Elefant juganer, 29  
Hipopòtam amistós, 30  
Lleó adorable, 31  
Panda tranquil, 32  
Coala entremaliat, 33  
Zebra alegre, 34  
Mico descarat, 35



Llop atrevit, 36  
Cocodril valent, 37  
Tigre ferotge, 38  
Tucà acolorit, 39

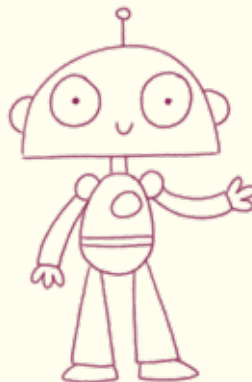
**Vida aquàtica, 40**  
Fons marí, 42  
Tortuga marina, 43  
Tauró despistat, 44  
Cofre sorpresa, 45  
Peixet taronja, 46  
Pop encantador, 47  
Dofí ballarí, 48  
Balena riallera, 49  
Osset polar, 50  
Pingüí maldestre, 51



**Un dia a la ciutat, 66**  
Nena decidida, 68  
Dona rossa, 69  
Nen somrient, 70  
Home saludant, 71  
Nadó feliç, 72  
Expressions, 73  
Vaixell intrèpid, 74  
Bicicleta nova, 75  
Cotxe familiar, 76  
Avió d'hèlix, 77  
Sol i lluna, 78  
Estel i núvols, 79  
Cases i edificis, 80



**Un passeig per la granja, 52**  
Coses de la granja, 54  
Ovella toveta, 56  
Gosset intel·ligent, 57  
Barril de fusta, 58  
Gallina i pollet, 59  
Poni divertit, 60  
Graner vermell, 61  
Conillet inquiet, 62  
Gatet cadell, 63  
Vaca somiadora, 64  
Ànec i aneguet, 65



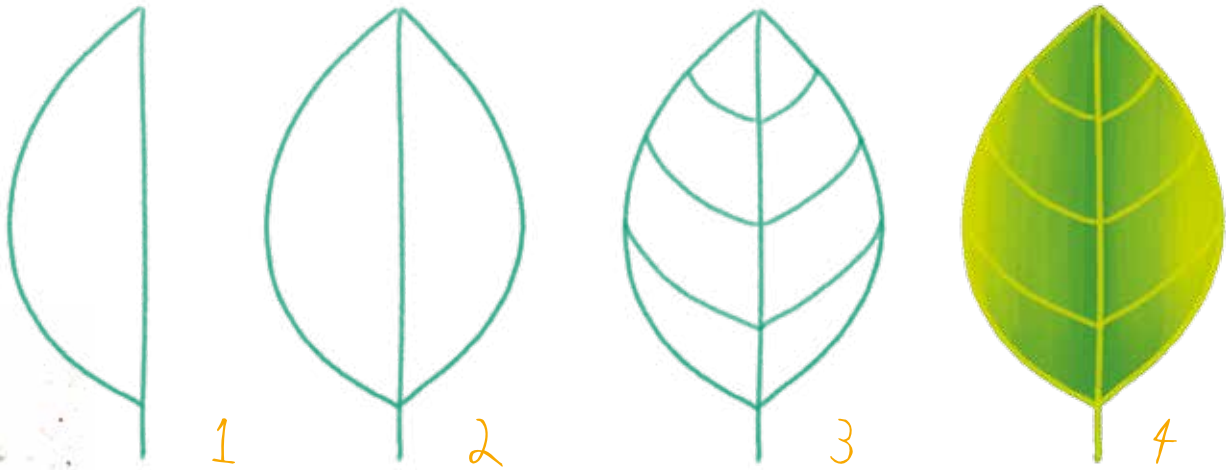
**Món de ficció, 82**  
Rex ràpid, 84  
Monstre de peluix, 85  
Fantasma del castell, 86  
Unicorn especial, 87  
Extraterrestre, 88  
Nau espacial, 89  
Drac volador, 90  
Petit robot, 91  
Castell màgic, 92  
Ous de dinosaure, 93  
Arc de Sant Martí, 94  
Gira-sol impressionant, 95





# Anem al camp

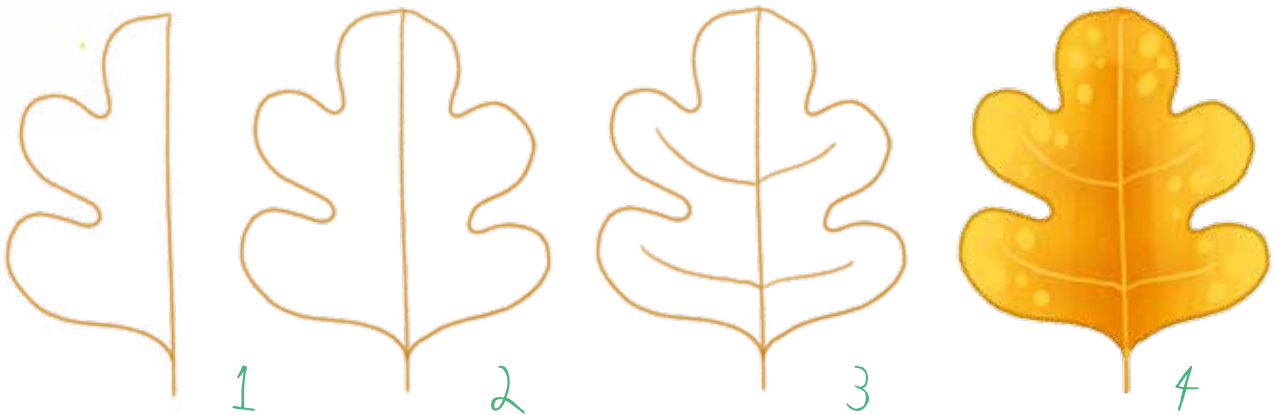




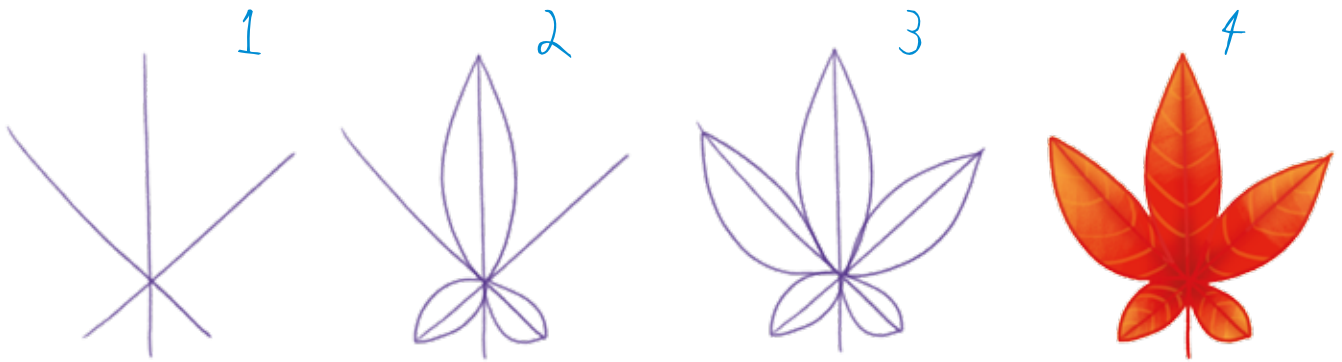
Aquesta fulla té una forma molt senzilla: comença dibuixant una línia vertical. A continuació, traça una corba des de la part superior d'aquesta línia fins gairebé al final. Dibuixa una altra corba igual, al costat oposat de la línia.

# Fulles

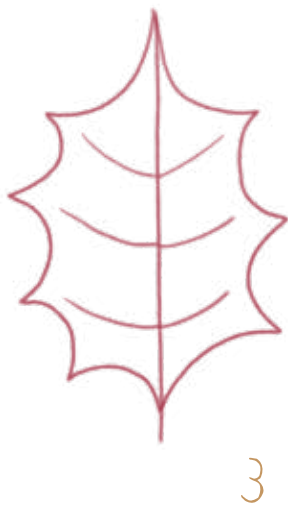
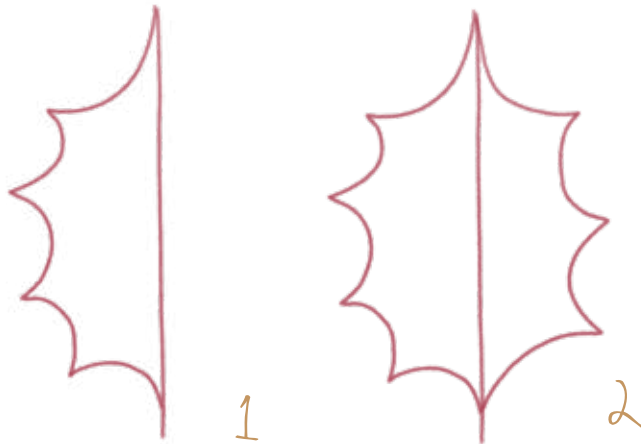
Les fulles són simètriques: això vol dir que els dos costats són iguals.



GAUDEIX PRACTICANT EL DIBUIX DE LÍNIES ONDULADES



Les fulles d'auró  
també són  
simètriques  
i, a més, tenen  
cinc seccions  
diferents.



El grèvol  
té una  
fulla molt  
punxeguda.

# Arbres



Hi ha arbres de  
moltes formes  
i colors diferents.  
Alguns són alts  
i prims, d'altres  
són baixets  
i rodons.



1

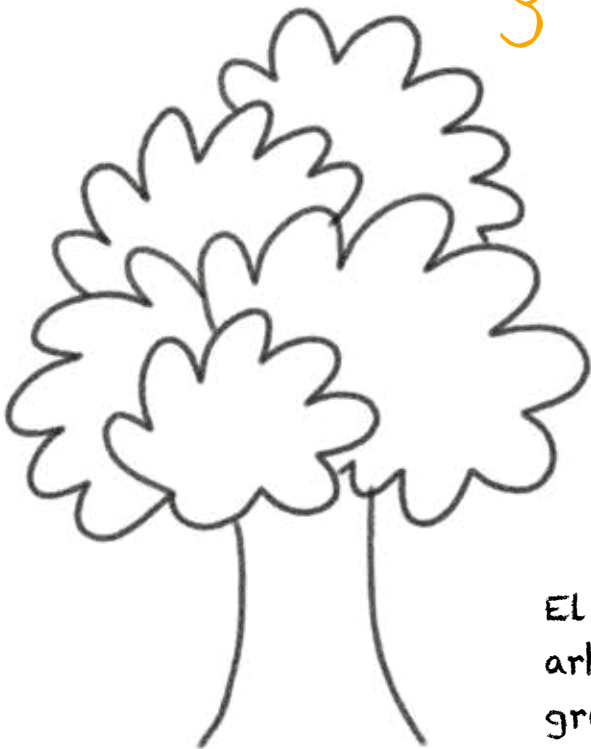


2



LES FULLES DELS ARBRES  
FORMEN FIGURES CAPRITXOSES

3



4



El tronc d'un  
arbre pot ser  
gruixut o prim.